



• Khoảng đệm trước hiên bước vào nhà của căn hộ mẫu kiểu B-134m²



KHAI TRƯƠNG NHÀ MẪU

Ngày 6-3-2013, PMH khai trương nhà mẫu dự án Happy Valley, có khoảng 100 khách mời đến tham dự gồm: khách hàng, đối tác, báo giới. Xuất phát từ quan điểm của PMH là luôn quan tâm đến lợi ích của khách hàng và giữ chữ tín dù trong bất kỳ hoàn cảnh nào, việc khai trương nhà mẫu Happy Valley có ý nghĩa quan trọng nhằm giúp khách hàng đến tham quan, tìm hiểu và cảm nhận thực tế không

gian sống của họ tại Happy Valley trong tương lai gần. Đồng thời, nhà mẫu cũng là nơi gợi ý giải pháp trang trí nội thất để khách hàng tham khảo, chọn lựa hiệu quả nhất. Nhà mẫu Happy Valley do Công ty Artsy Expressions thiết kế theo phong cách hiện đại, trẻ trung. Nhiều trang thiết bị hiện đại trong nhà mẫu được hỗ trợ bởi các đối tác của PMH như Samsung Electronics Việt Nam, Công ty Hafele Vina JSC. ■



• Không gian phòng khách hiện ngắp ánh sáng tự nhiên của căn hộ kiểu B-134m²



Khu vực không gian đệm kết nối giữa hiên và phòng khách trở nên sinh động hơn.

Nhà mẫu kiểu B được thiết kế có ba phòng ngủ. Khoảng không gian (lò ga) rộng phía trước được thiết kế làm lối dẫn vào nhà với bộ bàn ghế giả mây đơn giản tạo nên vẻ hiện đại, thông thoáng cho ngôi nhà ngay từ những bước chân đầu tiên. Phòng khách và phòng ăn, phòng bếp thông với nhau, nhưng qua chất liệu kính được dùng trang trí tường, không gian trở nên sang trọng, rộng rãi và thoải mái hơn. Các gam màu chủ đạo của nhà mẫu Happy Valley kiểu B này là những mảng màu mạnh, ấn tượng, trẻ trung ■

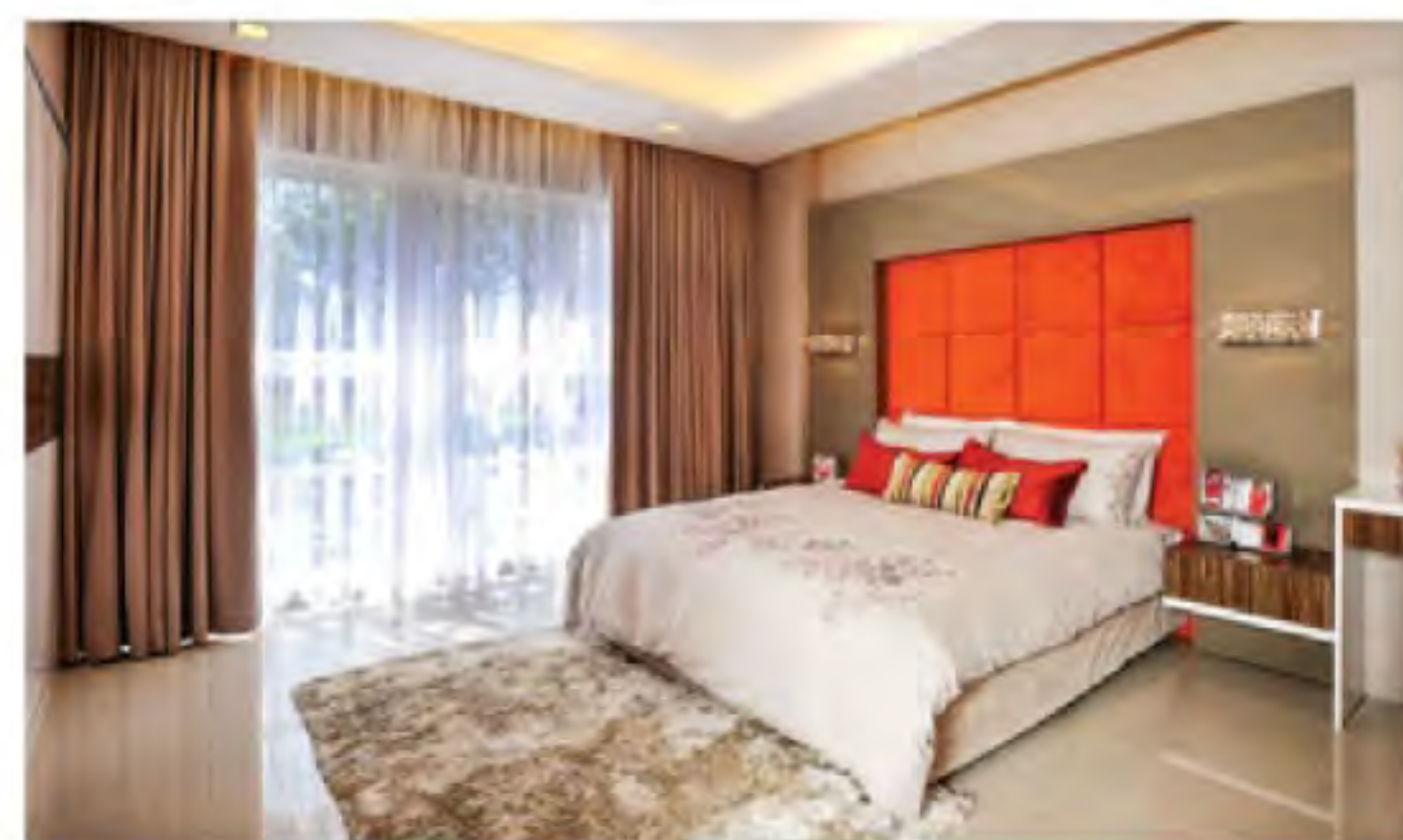
Nhà mẫu kiểu C cũng phong cách nội thất hiện đại, đơn giản, nhà mẫu kiểu C có sự biến hóa linh hoạt bởi những đường nét gấp khúc trang trí trên tường hay kiểu dáng nội thất số pha, bàn ăn... Các phòng chức năng như phòng khách, phòng ăn, bếp, hai phòng ngủ lớn, một phòng cho bé được thiết kế khéo léo và thông thoáng ■



Một bảng bố trí nội thất tham khảo nhà mẫu kiểu B 134 m²



Một bảng bố trí nội thất tham khảo nhà mẫu kiểu C 99 m²



	VIETCOMBANK SAIGON SOUTH	BIDV-HCM	VIB	BANK OF CHINA
Interest rates (per year)	Monthly savings interest rate + 3%/year	Monthly savings interest rate + 3%/year	Monthly savings interest rate + 4%/year	Monthly savings interest rate + 3%/year
Preferential interest rates (from the first disbursement day)	12%/year within 12 months	12%/year within 6 months	11.99%/year within 12 months	10%/year within 12 months
Maximum loan term	20 years	15 years	20 years	20 years
Loan payment methods	Installment payment or otherwise depending on clients' ability			

payment periods over 30 months, the longest of its kind. This has opened more chances for homebuyers. We have received the support of 15 banks for our homebuyers. Vietcombank Saigon South, BIDV-HCM, VIB Bank and Bank of China offer interest rates of 10-12% for the first 6-12 months, and later apply 12-month savings interest rates plus 3-5% per year. This is an advantage for Happy Valley homebuyers.

The interest rate reduction trend in line with regulations of the Vietnam's State Bank is positive news for the realty market. Moreover, good projects developed by prestigious investors always win the confidence of clients and banks.

MODEL APARTMENT

On March 6, PMH Corp. opened model flats of the Happy Valley project, with the participation of about 100 customers, partners and the media. The opening of model houses will help customers feel about their actual living space in Happy Valley. This is also a suggestion for homebuyers to decorate their interiors.

Happy Valley's model apartments are designed by Artsy Expression Co. following young and modern styles. State-of-the-art appliances in these model houses are fitted by PMH's partners such as Hafele Vina JSC and Samsung Electronics Vietnam ■

PROJECT DETAILS

- Land area: 3.4ha
- Construction density: 22.8%
- Greenery, open space: 64.98%
- Roads: 12.23%
- Land-use coefficient: 3.81
- Number of flats: 818
- Standard apartments: 81-145m²; the 81-116m² flats account for 53%
- Duplexes: 170-325m²
- Penthouses: 239m²
- Stores: 23 (84-364m²)
- Facilities: 2 swimming pools, clubs, parks, promenade aisles, outdoor gym, children playground
- Automobile parking: 877
- Motorbike parking: 1.966
- Construction progress, phase 1
- Groundbreaking: quarter 4-2012
- Completion: quarter 2-2015
- House transfer: quarter 4-2015
- The first project facing 9-hole Saigon South Golf Course
- Longest payment term: 30 months
- Inner facilities meeting local residents' demand
- Ideal distance to urban facilities
- High liquidity: easy to buy, easy to sell, easy to lease and high added value.



Sảnh đón khách sang trọng của nhà cầu bộ (tính phủ cảnh).

CHATEAU: CÔNG TRÌNH KIẾN TRÚC ĐẶC SẮC

Có tổng diện tích đất rộng hơn 11,6 ha nhưng mặt đất xây dựng Chateau chỉ 19,58% và 80,42% diện tích còn lại là không gian xanh, mở. Vì thế, nhìn từ trên cao, Chateau tựa như dãy lâu đài trắng lộng lẫy được bao bọc bởi màu xanh của cây cỏ và dòng sông. Ngay cả ranh giới phân định giữa những biệt thự lâu đài cũng chỉ là hàng cây xanh cao 0,75m tạo nên sự hòa quyện giữa thiên nhiên - kiến trúc, sự rộng mở của không gian giao tiếp giữa những người hàng xóm với nhau.

Một đặc trưng không thể không nhắc tới của Chateau đó chính là kiến trúc biệt thự kiểu lâu đài. Việc sử dụng đa dạng hai

phong cách kiến trúc cổ điển châu Âu và kiến trúc nhiệt đới là sự kết hợp tinh tế giữa truyền thống và hiện đại, giữa sức sáng tạo của con người cùng những giá trị thiên nhiên của vùng đất: địa thế ven sông, khí hậu nhiệt đới... làm cho Chateau trở thành công trình kiến trúc độc đáo cho một không gian sống nghệ thuật.

Mang nét đẹp lãng mạn và vương giả của lâu đài Pháp, về tinh xảo của kiến trúc cổ điển (classical) được chú ý ở các chi tiết về tỷ lệ và đường nét hoa văn, gờ chi, cửa sổ, mái hiên, ban công... Còn biệt thự với phong cách kiến trúc nhiệt đới (tropical) thì đơn giản trong bố cục hình khối mặt đứng, ít sử dụng các họa tiết trang trí mang đến cảm nhận một

ngoại quan phóng khoáng. Tổng thể màu sắc từ mái ngói nâu xen kẽ xám nhạt nổi bật trên màu tường vàng kéo dài xuống chân đế ốp đá granite theo tông màu đậm cũng mang phong cách trang trí có chủ đích.

NƠI CUỘC SỐNG VINH HOA

Ngày từ ý tưởng ban đầu, Công ty Phú Mỹ Hưng đã đặt nhiều tâm huyết để thực hiện Chateau là công trình nhà ở, làm điểm nhấn ngay giữa trung tâm đô thị hiện đại, xứng tầm thanh thế của người sở hữu. Giá trị cốt lõi của Chateau là tạo dựng công đồng vinh hoa - không chỉ thành đạt về tài chính mà còn là cộng đồng văn hóa với phong cách sống tinh tế, nơi mang lại phù quý cho chủ nhân và